



**HONDA**  
The Power of Dreams



NEW  
**CR-V**

**WE SEE.  
WE ARE.**



**HONDA**



NEW  
**CR-V**

**WE SEE.  
WE ARE.**

เพราะทุกการมองเห็น สะท้อนความเป็นตัวเรา

เห็น...มุมมองแปลกใหม่เปิดแรงบันดาลใจให้ชีวิต  
เห็น...ความสามารถในการพัฒนาอย่างไร้ขีดจำกัด  
เห็น...พลังที่กล้าท้าทายทุกประสบการณ์  
เห็น...ความมั่นใจสู่การใช้ชีวิตที่สมบูรณ์แบบ

ออกไปเห็น ออกไปเผยความเป็นตัวคุณกับ **ฮอนด้า ซีอาร์-วี ใหม่**  
ให้สิ่งที่เห็น เผยสิ่งที่เป็



หมายเหตุ : ภาพข้างต้นเป็นเพียงภาพตัวอย่างเท่านั้น รายละเอียดหรืออุปกรณ์บางส่วนในภาพ อาจแตกต่างจากรถยนต์ที่จำหน่ายจริง ทั้งนี้ บริษัทฯ ขอสงวนสิทธิ์ในการพิจารณาเปลี่ยนแปลงรายละเอียด หรืออุปกรณ์มาตรฐานตามที่เห็นสมควร



# PANORAMIC SUNROOF

หลังคาชั้นรูปไฟฟ้าแบบพาโนรามา พร้อมระบบเปิดปิดแบบ One-Touch

# INTERIOR DESIGN

ห้องโดยสารกว้างขวาง สะท้อนความหรูหราด้วยแผงคอนโซลหน้าขนาดใหญ่ ที่ตกแต่งด้วยลายไม้ และวัสดุสีดำ Piano Black ครอบคลุมด้วยอุปกรณ์อำนวยความสะดวกสบายระดับพรีเมียม



## LED SEQUENTIAL TURN SIGNALS

ไฟเลี้ยวด้านหน้าแบบ LED Sequential

## 5 SEATS

เบาะโดยสาร 5 ที่นั่ง มาพร้อมพื้นที่เก็บสัมภาระกว้างขวางมากขึ้น  
เติมเต็มประสบการณ์ในทุกการเดินทางให้สมบูรณ์แบบ

## 7 SEATS

เบาะโดยสาร 7 ที่นั่ง มาพร้อมความสะดวกสบายเหนือระดับ  
ให้ทุกคนในครอบครัวเต็มอ้อมกับทุกไลฟ์สไตล์ความสูงได้อย่างลงตัว

หมายเหตุ : ภาพข้างต้นเป็นเพียงภาพตัวอย่างเท่านั้น รายละเอียดหรืออุปกรณ์บางส่วนในภาพ อาจแตกต่างจากรถยนต์ที่จำหน่ายจริง ทั้งนี้ บริษัทฯ ขอสงวนสิทธิ์ในการพิจารณาเปลี่ยนแปลงรายละเอียด หรืออุปกรณ์มาตรฐานตามที่เห็นสมควร

# CONTROL

ควบคุมทุกสิ่ง...อย่างเหนือระดับด้วยเทคโนโลยีการเชื่อมต่อล้ำสมัย พร้อมสั่งการผ่านพวงมาลัยแบบมัลติฟังก์ชัน



\*รุ่น DT-EL 4WD



Apple CarPlay Menu หน้าจอหลัก Apple CarPlay

ระบบเครื่องเสียงหน้าจอสัมผัสขนาด 7 นิ้ว แบบ Advanced Touch



Navigation ระบบนำทางเนวิเกเตอร์ (เฉพาะรุ่น) หน้าจอแสดงผลในโหมดเครื่องเสียง



มาตรวัดพร้อมหน้าจอแสดงข้อมูลการขับขี่แบบ TFT



หน้าจอแสดงข้อมูลในโหมดเครื่องเสียงผ่าน Bluetooth หน้าจอแสดงข้อมูลในโหมดเครื่องเสียง

# COMFORT

เปลี่ยนประสบการณ์การขับขี่เคลื่อน ด้วยเทคโนโลยีอำนวยความสะดวกสบายล้ำสมัยระดับพรีเมียม



WIRELESS CHARGER

อุปกรณ์ชาร์จไฟแบบไร้สาย



DRIVER MEMORY SEAT

ระบบบันทึกตำแหน่งเบาะนั่งของผู้ขับขี่



AUTO FOLDABLE SIDE DOOR MIRROR

กระจกมองข้างพับเก็บอัตโนมัติ (ควบคุมด้วยรีโมท)



2<sup>ND</sup> AND 3<sup>RD</sup> ROW AIR CONDITION

ระบบปรับอากาศสำหรับผู้โดยสารแถว 2 ในกลุ่ม และช่องปรับอากาศสำหรับผู้โดยสารแถว 3 ในรุ่น 7 ที่นั่ง



AUTO DIMMING REAR VIEW MIRROR

กระจกมองหลังปรับลดแสงอัตโนมัติ



เบาะนั่งด้านคนขับปรับไฟฟ้า 8 ทิศทาง พร้อมปุ่มปรับคืนหลังไฟฟ้า 4 ทิศทาง



ระบบปรับอากาศอัตโนมัติแบบปรับอุณหภูมิแยกอิสระซ้าย/ขวา i-Dual Zone



ช่องเชื่อมต่อ USB

หมายเหตุ : ภาพข้างต้นเป็นเพียงภาพตัวอย่างเท่านั้น รายละเอียดหรืออุปกรณ์บางส่วนในภาพ อาจแตกต่างจากรถยนต์ที่จำหน่ายจริง ทั้งนี้ บริษัทฯ ขอสงวนสิทธิ์ในการพิจารณาเปลี่ยนแปลงรายละเอียด หรืออุปกรณ์มาตรฐานตามที่เห็นสมควร



# PERFORMANCE TECHNOLOGY

สมรรถนะแบบด้วยเทคโนโลยีแห่งขุมพลังอัจฉริยะ ให้สมรรถนะที่แรงเร้าใจ พร้อมระบบขับเคลื่อน 4 ล้อ Real Time AWD พร้อม E-DPS (Electronic Dual Pump System) ที่เปลี่ยนการควบคุมการส่งกำลังไปล้อหลังแบบไฟฟ้า ตอบสนองทุกการขับที่ได้ตั้งใจ

## i-DTEC DIESEL TURBO

**ขุมพลังเครื่องยนต์ดีเซล 1.6 ลิตร i-DTEC DIESEL TURBO**  
ให้กำลังสูงสุด 160 แรงม้า แรงบิดสูงสุด 350 นิวตัน-เมตร ด้วย 2-stage Turbocharger ที่ประกอบไปด้วย Wastegate Type Turbocharger และ Variable Geometry Turbocharger (VGT) ที่ทำงานประสานกันควบคุม และแปรผันผ่านระบบอิเล็กทรอนิกส์ เพื่อการตอบสนองอัตราเร่งได้ทันใจ พร้อม Intercooler ระบบปรับลดอุณหภูมิของไอศให้มวลอากาศโดยรวมเล็กลง เพื่อนำอากาศเข้าสู่ห้องเผาไหม้ได้มากขึ้น ให้การเผาไหม้มีประสิทธิภาพ และเพิ่มกำลังให้กับการขับเคลื่อน ฝสานการทำงานของระบบรางควบคุมแรงดันการจ่ายน้ำมันแบบ Common Rail สู่การฉีดน้ำมันที่มีความเสถียรในทุกๆ หัวฉีด พร้อมระบบหัวฉีดแปรผันแบบ Multi-Injection ที่คำนวณปริมาณ และรูปแบบการฉีดน้ำมันเชื้อเพลิงให้เหมาะสมกับการทำงานของเครื่องยนต์ มอนอ์ตราการประหยัดน้ำมันที่ดีย่อม พร้อมความเรียบที่กระตุกสุดคลาสนี้ของเครื่องยนต์ ดีเซลวันนี้



EARTH DREAMS TECHNOLOGY



### 9-SPEED AUTOMATIC TRANSMISSION WITH SHIFT BY WIRE

เกียร์อัตโนมัติ 9 สปีด พร้อมระบบเกียร์ไฟฟ้าที่ควบคุมการเปลี่ยนเกียร์ด้วยสวิตช์มาพร้อมกัน เครื่องยนต์ i-DTEC DIESEL TURBO ถูกออกแบบให้มีช่วงของอัตราทดเกียร์ที่กว้างขึ้นกว่าเกียร์อัตโนมัติทั่วไป โดยอัตราทดเกียร์เริ่มต้นที่ต่ำกว่าทำให้ตอบสนองอัตราเร่งช่วงออกตัวได้อย่างรวดเร็วขึ้น และในช่วงอัตราทดเกียร์ที่สูงกว่าจะช่วยลดการทำงานของเครื่องยนต์ ทำให้ประหยัดน้ำมันและลดเสียงรบกวนขณะขับขี่ อีกทั้งระบบเกียร์อัตโนมัติ 9 สปีด มีระดับของอัตราทดเกียร์ที่ละเอียด จึงช่วยให้การขับขี่เป็นไปอย่างนุ่มนวล



REAL TIME AWD WITH E-DPS ระบบขับเคลื่อน 4 ล้อ พร้อม E-DPS



### ECON MODE

ระบบช่วยลดการใช้พลังงานที่สิ้นเปลือง โดยจะปรับการทำงานของเครื่องยนต์ และระบบเกียร์ให้สัมพันธ์กัน นอกจากนี้ระบบจะปรับการทำงานของระบบปรับอากาศ และการหมุนเวียนอากาศภายในห้องโดยสารให้เหมาะสม ซึ่งจะช่วยให้เครื่องยนต์ใช้พลังงานอย่างมีประสิทธิภาพ



### ECO COACHING

ระบบแสดงผลการขับขี่แบบประหยัดน้ำมัน ช่วยแนะนำให้ผู้ขับขี่ใช้เชื้อเพลิงอย่างรู้คุณค่า โดยจะแสดงผลด้วยการเปลี่ยนสีที่มาตรวัดเครื่องแสง



## PETROL 2.4L i-VTEC

ทรงพลังในทุกการขับเคลื่อนกับ**เครื่องยนต์เบนซิน 2.4 ลิตร DOHC i-VTEC Earth Dreams Technology 173 แรงม้า** มีทั้งในรุ่น 5 ที่นั่งและ 7 ที่นั่ง รองรับพลังงานทางเลือก E85 ฝสานเกียร์อัตโนมัติแบบ CVT ตอบสนองตั้งใจ พร้อมดีไซน์ที่มอบความรู้สึกแกร่งรอบคัน และภายในหรูหรากว้างขวางเกินใคร

หมายเหตุ : ภาพข้างต้นเป็นเพียงภาพตัวอย่างเท่านั้น รายละเอียดหรืออุปกรณ์บางส่วนในภาพ อาจแตกต่างจากรถยนต์ที่จำหน่ายจริง ทั้งนี้ บริษัทฯ ขอสงวนสิทธิ์ในการพิจารณาเปลี่ยนแปลงรายละเอียด หรืออุปกรณ์มาตรฐานตามที่เห็นสมควร

# UTILITY

ดีไซน์ทุกพื้นที่การใช้งานให้รองรับโมเดิร์นไลฟ์สไตล์ที่หลากหลายของคุณ

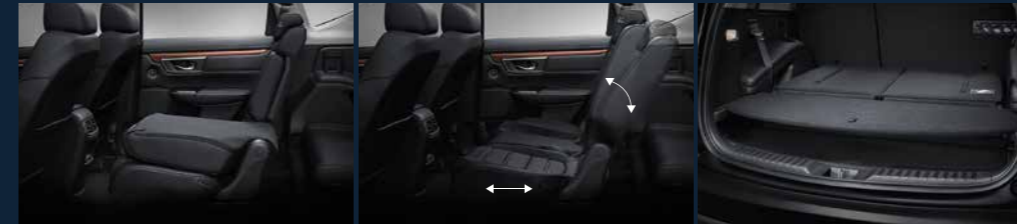


## HANDS-FREE POWER TAILGATE

ฝากระโปรงท้ายเปิด-ปิดอัตโนมัติด้วยระบบไฟฟ้าหรือระบบแฮนด์ฟรี สะดวกด้วยการควบคุมการเปิด-ปิด ด้วยรีโมท และสามารถปรับระดับความสูงของการเปิดฝากระโปรงท้ายได้ตามต้องการ

## FLEXIBLE CENTER CONSOLE

ช่องเก็บของบริเวณคอนโซลกลาง ปรับเปลี่ยนรูปแบบการใช้งานได้ 3 แบบ เพื่อตอบสนองไลฟ์สไตล์ของผู้ใช้งานได้อย่างลงตัว



เบาะนั่งแถวที่ 2  
พับแยกแบบ 60:40 ในทุกรุ่น

เบาะนั่งแถวที่ 2  
สามารถปรับเอนพนักพิงได้ทุกรุ่น  
และเลื่อนหน้า-หลังได้ (เฉพาะรุ่น 7 ที่นั่ง)

ที่วางของด้านท้ายแบบ 2 ชั้น  
(เฉพาะรุ่น 7 ที่นั่ง)



## FOLDABLE SEATS

อีกชั้นของความสะดวกสบาย ที่สามารถปรับเปลี่ยนรูปแบบการใช้งานได้ตามที่ใจคุณต้องการ

*7SEATS*



7-SEAT MODE



5-SEAT MODE



UTILITY MODE



LONG MODE

*5SEATS*



5-SEAT MODE



UTILITY MODE



LONG MODE

# Honda SENSING

เทคโนโลยีความปลอดภัยอัจฉริยะจาก Honda



\*เฉพาะรุ่น DT-EL 4WD

# SAFETY & DRIVING TECHNOLOGY

สู่มาตรฐานใหม่แห่งความมั่นใจด้วยเทคโนโลยีการขับเคลื่อนเหนือระดับ ที่จะเปลี่ยนให้ทุกการเดินทางเป็นไปอย่างราบรื่น

**Honda CONNECT**

ก้าวสู่นาคตแห่งการขับขี่ด้วยความมั่นใจ เพื่อความปลอดภัยและความสุขทุกการเดินทาง

Honda CONNECT Thai

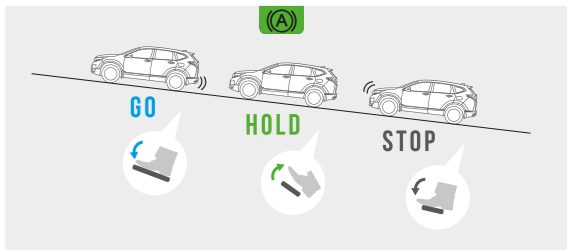
Download on the App Store | Get it on Google play

\*เฉพาะรุ่น DT-EL 4WD



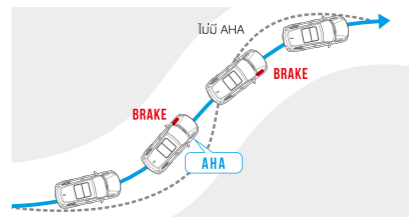
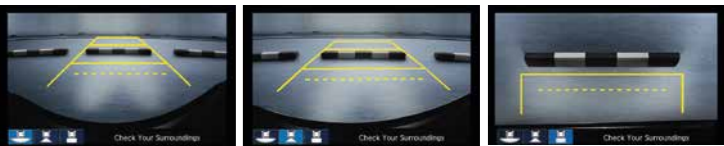
**HONDA LANEWATCH**  
ระบบแสดงภาพมุมมองสายตาดวงเปลี่ยนเลนที่ช่วยลดจุดบอดในการมองเห็นของกระจกมองข้างด้านซ้าย โดยใช้กล้องจับภาพและแสดงผลผ่านหน้าจอขนาด 7 นิ้ว

**WALK AWAY AUTO LOCK**  
ระบบล็อกรถอัตโนมัติ เมื่อคุณเจริโมทอยู่ห่างจากตัวรถ



**ELECTRIC PARKING BRAKE**  
ระบบเบรกมือไฟฟ้าใช้งานง่าย เพียงใช้นิ้วกดสวิตช์เมื่อต้องการใช้เบรกมือ และระบบจะคลายเบรก โดยอัตโนมัติเมื่อเหยียบคันเร่ง (ระบบจะคลายเบรกในกรณีที่ผู้ขับขี่คาดเข็มขัดนิรภัยอยู่เท่านั้น)

**AUTO BRAKE HOLD**  
ระบบ Brake Hold อัตโนมัติ เมื่อกดปุ่มเปิดให้ระบบทำงาน ระบบจะทำการหน่วงเบรกต่อโดยอัตโนมัติหลังจากเหยียบเบรกให้รถหยุดนิ่ง เพื่อป้องกันไม่ให้เกิดการเคลื่อนตัว โดยไม่จำเป็นต้องเหยียบเบรกค้างไว้ และระบบจะคลายเบรกอัตโนมัติเมื่อเหยียบคันเร่ง (ระบบจะทำงานในกรณีที่ผู้ขับขี่คาดเข็มขัดนิรภัยอยู่เท่านั้น)



**AGILE HANDLING ASSIST (AHA)**  
ระบบเพิ่มความคล่องตัวในการขับขี่ โดยจะช่วยส่งแรงเบรกไปที่ล้อโดยอัตโนมัติ ให้สัมพันธ์กับความเร่ง และลักษณะของการเข้าโค้ง เพื่อช่วยเพิ่มความคล่องตัวในการขับขี่

**HILL START ASSIST (HSA)**  
ระบบช่วยการออกตัวขณะอยู่บนทางลาดชัน

**VEHICLE STABILITY ASSIST (VSA)**  
ระบบช่วยควบคุมการทรงตัวขณะเข้าโค้ง เพื่อการยึดเกาะถนน มั่นใจทุกการขับเคลื่อน

**DRIVER ATTENTION MONITOR**  
ระบบช่วยเตือนความเหนื่อยล้าขณะขับขี่

ระบบจะตรวจจับความเหนื่อยล้าของผู้ขับขี่ผ่านการควบคุมพวงมาลัย เมื่อพบว่าประสิทธิภาพในการควบคุมรถของผู้ขับขี่ลดน้อยลง ระบบจะแจ้งเตือนผ่านหน้าจอ TFT และเมื่อตรวจพบความเสี่ยงที่จะเกิดอุบัติเหตุจากความเหนื่อยล้า ระบบจะทำการสั่นเตือนที่พวงมาลัย

หมายเหตุ : ภาพข้างต้นเป็นเพียงภาพตัวอย่างเท่านั้น รายละเอียดหรืออุปกรณ์บางส่วนในภาพ อาจแตกต่างจากรถยนต์ที่จำหน่ายจริง ทั้งนี้ บริษัทฯ ขอสงวนสิทธิ์ในการพิจารณาเปลี่ยนแปลงรายละเอียด หรืออุปกรณ์มาตรฐานตามที่เห็นสมควร

## CMBS

Collision Mitigation Braking System

ระบบเตือนการชนรถ และคนเดินถนนพร้อมระบบช่วยเบรก

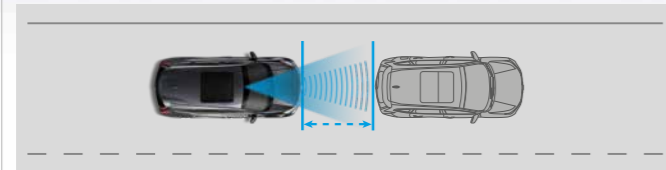


- เมื่อระบบตรวจจับได้ว่ามีรถข้างหน้า รถสวนทาง หรือคนเดินถนน อยู่ในระยะที่ไม่ปลอดภัย ระบบจะช่วยเหลือผู้ขับขี่ให้ลดความเร็ว
- ในกรณีรถสวนทาง ระบบจะแจ้งเตือนผ่านหน้าจอ แสดงข้อมูล พร้อมสัญญาณเสียง รวมถึงการสั่นเตือนบนพวงมาลัย
- หากผู้ขับขี่ยังไม่ตอบสนอง หรือกรณีที่อยู่ในระยะที่เสี่ยงต่อการชน ระบบจะช่วยเหลือเบรกอัตโนมัติ เพื่อหลีกเลี่ยงการชน หรือลดความเร็วจากอุบัติเหตุ

## ACC with LSF

Adaptive Cruise Control with Low-Speed Follow

ระบบควบคุมความเร็วอัตโนมัติแบบแปรผัน พร้อมระบบปรับความเร็วตามรถยนต์คันหน้าที่มีความเร็วต่ำ



• ระบบจะใช้กล้องด้านหน้า และเรดาร์ตรวจจับรถคันหน้า เพื่อรักษาระยะห่างอย่างเหมาะสม

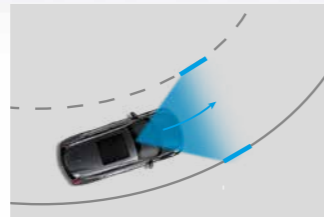


- ระบบจะช่วยควบคุมความเร็วของรถให้คงที่ ตามที่ผู้ขับขี่ตั้งค่าไว้
- เมื่อระบบตรวจจับตำแหน่งรถคันหน้าได้ ระบบจะปรับความเร็วอัตโนมัติ เพื่อรักษาระยะห่างจากรถคันหน้าอย่างเหมาะสม
- ในการขับขี่ที่ความเร็วต่ำ ระบบจะช่วยปรับความเร็วให้เคลื่อนตามรถคันหน้า พร้อมเบรกและหยุดตามอัตโนมัติ โดยระบบจะเริ่มทำงานอีกครั้ง เมื่อผู้ขับขี่กดปุ่มที่พวงมาลัยหรือเหยียบคันเร่ง
- เมื่อรถคันหน้าเคลื่อนตัวออก ระบบจะกลับสู่ความเร็วที่ผู้ขับขี่ตั้งค่าไว้อัตโนมัติ

## LKAS

Lane Keeping Assist System

ระบบช่วยควบคุมรถให้อยู่ในช่องทางเดินรถ



• กล้องด้านหน้าจะทำการตรวจจับเส้นแบ่งช่องทางเดินรถ



• ระบบจะช่วยเพิ่มแรงหน่วงของพวงมาลัย เพื่อช่วยผู้ขับขี่ให้ควบคุมรถอยู่ภายในช่องทางปกติ



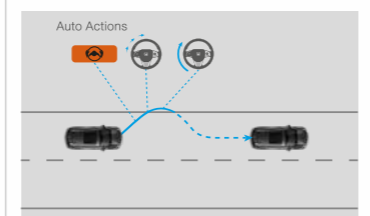
• หากรถยังคงเบี่ยงออกนอกช่องทางจนอาจเกิดอุบัติเหตุ ระบบเบรกจะทำงานเพื่อชะลอความเร็ว (ในกรณีเส้นแบ่งถนนเป็นเส้นทึบ) เพื่อช่วยลดความเสี่ยงที่รถจะออกนอกช่องทางจราจร

## RDM with LDW

Road Departure Mitigation System with Lane Departure Warning

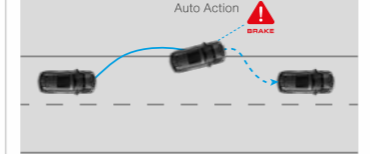
ระบบเตือนและช่วยควบคุมเมื่อรถออกนอกช่องทางเดินรถ

• กล้องด้านหน้าจะทำการตรวจจับเส้นแบ่งช่องทางเดินรถ



• เมื่อพวงมาลัยอยู่ในสภาวะเบี่ยงออกนอกเส้นทางโดยไม่ตั้งใจ ระบบจะส่งสัญญาณเตือนที่หน้าจอ แสดงข้อมูล พร้อมสั่นเตือนที่พวงมาลัย

• เมื่อรถเริ่มเบี่ยงออกนอกช่องทางมากขึ้น ระบบจะช่วยเหลือพวงมาลัยเพื่อให้รถกลับเข้าสู่ช่องทาง

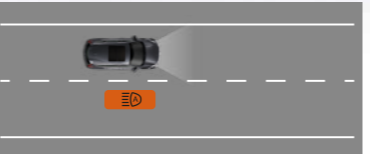


• หากรถยังคงเบี่ยงออกนอกช่องทางจนอาจเกิดอุบัติเหตุ ระบบเบรกจะทำงานเพื่อชะลอความเร็ว (ในกรณีเส้นแบ่งถนนเป็นเส้นทึบ) เพื่อช่วยลดความเสี่ยงที่รถจะออกนอกช่องทางจราจร

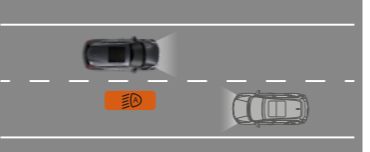
## AHB

Auto High-Beam

ระบบปรับไฟสูงอัตโนมัติ



• เมื่อขับขี่ในที่มืด ระบบจะปรับไฟสูงอัตโนมัติด้วยกล้อง



• เมื่อกล้องตรวจจับได้ว่ามีรถสวนทาง หรือมีรถยนต์คันหน้า ระบบจะปรับเป็นไฟต่ำอัตโนมัติ

หมายเหตุ : ระบบ Honda SENSING เป็นเทคโนโลยีด้านความปลอดภัยในการช่วยเหลือผู้ขับขี่ เพื่อหลีกเลี่ยงการชนหรือลดความรุนแรงจากอุบัติเหตุในบางสถานการณ์เท่านั้น มีระบบเพื่อทำการขับปราศจากการชน อุบัติเหตุ หรืออันตรายใดๆ และอาจมีบางสถานการณ์ที่ระบบ Honda SENSING จะไม่ทำงานหรือทำงานได้ไม่เต็มประสิทธิภาพขึ้นอยู่กับวิธีใช้งานรถยนต์ของผู้ขับขี่ ลักษณะการขับขี่ สภาพรถยนต์ สภาพถนน สภาพภูมิอากาศ และปัจจัยแวดล้อมอื่นๆ ทั้งนี้ ผู้ขับขี่ควรขับขี่ด้วยความระมัดระวังอยู่เสมอ และควรศึกษาข้อมูลวิธีการใช้ รวมทั้งขั้นตอนการทำงานของระบบต่างๆ อย่างละเอียดจากผู้ใช้งาน

# Modulo

ชุดอุปกรณ์ตกแต่ง



รายการอุปกรณ์ตกแต่งเพิ่มเติมที่  
[www.hondaaccess.co.th/line-up/honda-crv](http://www.hondaaccess.co.th/line-up/honda-crv)



## SPORT PACKAGE



คิ้วกันสาดขอบโครเมียม



ล้อแม็กขนาด 18 นิ้ว



ปลอกท่อไอเสียสเตนเลส



ชุดป้องกันรอยบริเวณที่เปิดประตูแบบโครเมียม



แผ่นกันห้องสัมภาระ



ชุดตกแต่งกันชนด้านหน้า (แบบ 2 ชั้น)



ชุดตกแต่งกันชนด้านหลัง (แบบ 2 ชั้น)



บันไดข้าง



ชุดตกแต่งฝาท้ายคิ้วโครเมียม



ชุดแต่งใต้กันชนด้านหน้า



คิ้วตกแต่งกระจกรมองข้าง แบบโครเมียม

## SMART PACKAGE



ตาข่ายเก็บสัมภาระท้ายรถ



คิ้วตกแต่งซุ้มล้อด้านหน้า



ถาดรองอนกประสงค์



ชุดบรรทุกสัมภาระ-หลังคา



ชุดเสริมหลังคาตู้



ชุดตกแต่งกันชนด้านหน้า (แบบ 2 ชั้น)



ชุดตกแต่งกันชนด้านหลัง (แบบ 2 ชั้น)



ชุดแต่งใต้กันชนด้านหน้า



สปอยเลอร์หลังแบบสปอร์ต

หมายเหตุ : ภาพข้างต้นเป็นเพียงภาพตัวอย่างเท่านั้น รายละเอียดหรืออุปกรณ์บางส่วนในภาพ อาจแตกต่างจากรถยนต์ที่จำหน่ายจริง ทั้งนี้ บริษัทฯ ขอสงวนสิทธิ์ในการพิจารณาเปลี่ยนแปลงรายละเอียด หรืออุปกรณ์มาตรฐานตามที่เห็นสมควร



i-DTEC  
DIESEL TURBO

i-VTEC



DT-EL 4WD



2.4 EL 4WD หรือ 2.4 ES 4WD



2.4 E หรือ 2.4 S

## GRADE LEVELS

7 SEATS



DT-EL 4WD

2.4 EL 4WD

2.4 E

5 SEATS



2.4 ES 4WD

2.4 S

## BODY COLOURS



น้ำเงินคอสมิก (เมทัลลิก)

Cosmic Blue Metallic (B-607M)

\*เฉพาะรุ่น DT-EL 4WD / 2.4 EL 4WD / 2.4 ES 4WD

เทาโมเดิร์นสตีล (เมทัลลิก)

Modern Steel Metallic (NH-797M)

ขาวเพลาทินัม (นุก)

Platinum White Pearl (NH-883P)

เงินลูনার (เมทัลลิก)

Lunar Silver Metallic (NH-830M)

ดำคริสตัล (นุก)

Crystal Black Pearl (NH-731P)

หมายเหตุ : ภาพข้างต้นเป็นเพียงภาพตัวอย่างเท่านั้น รายละเอียดหรืออุปกรณ์บางส่วนในภาพ อาจแตกต่างจากรถยนต์ที่จำหน่ายจริง ทั้งนี้ บริษัทฯ ขอสงวนสิทธิ์ในการพิจารณาเปลี่ยนแปลงรายละเอียด หรืออุปกรณ์มาตรฐานตามที่เห็นสมควร

SPECIFICATIONS ข้อมูลจำเพาะทางเทคนิค					
รุ่น	2.4				DT
	S	ES 4WD	E	EL 4WD	EL 4WD
เครื่องยนต์	รุ่น 5 ที่นั่ง		รุ่น 7 ที่นั่ง		รุ่น 7 ที่นั่ง
แบบ	คิบบีเอเวอร์สเตคเซฟท์ (DOHC) 4 สูบ 16 วาล์ว i-VTEC				คิบบีเอเวอร์สเตคเซฟท์ (DOHC) 4 สูบ 16 วาล์ว i-DTEC 2 STAGE TURBO
ระบบจ่ายน้ำมันเชื้อเพลิง	หัวฉีดชนิดพอยท์ PGM-FI				หัวฉีดไทรค็อนจิกซ์อินแบบคอมมอนเรล
ความจุ (ซีซี.)	2,356				1,597
เส้นผ่านศูนย์กลางกระบอกสูบ x ช่วงชัก (มิลลิเมตร)	87.0 x 99.1				76.0 x 88.0
อัตราส่วนกำลังอัด	10.1				16.0
กำลังสูงสุดที่โลว์เรจ (พิกเซล) / รอบต่อนาที	127 (173) / 6,200				118 (160) / 4,000
แรงบิดสูงสุดที่โลว์เรจ (กก.-ม.) / รอบต่อนาที	224 (22.8) / 4,000				350 (35.7) / 2,000
ระบบควบคุมการเปิด-ปิดสันปัดน้ำฝนอิเล็กทรอนิกส์ (DBW)	O				-
ตัวกรองอนุภาคไอเสียดีเซล	-				O
<b>ระบบส่งกำลัง</b>					
ระบบเกียร์	เกียร์อัตโนมัติแบบแปรผันต่อเนื่อง CVT พร้อมระบบ Shifting Control of Cornering Gravity & G Design Shift				เกียร์อัตโนมัติแบบ 9 สปีด
ระบบเกียร์แบบไฟฟ้า	-				O
อัตราทดเกียร์ เกียร์ 1					4.713
เกียร์ 2					2.842
เกียร์ 3					1.909
เกียร์ 4					1.382
เกียร์ 5	2.645 - 0.405				1.000
เกียร์ 6					0.808
เกียร์ 7					0.699
เกียร์ 8					0.580
เกียร์ 9					0.480
เกียร์ถอยหลัง	1.858 - 1.264				3.830
เฟืองท้าย	5.363				3.734
ระบบขับเคลื่อน	ขับเคลื่อน 2 ล้อ	ขับเคลื่อน 4 ล้ออัตโนมัติ (REAL TIME™ AWD)	ขับเคลื่อน 2 ล้อ	ขับเคลื่อน 4 ล้ออัตโนมัติ (REAL TIME™ AWD)	ขับเคลื่อน 4 ล้ออัตโนมัติ (REAL TIME™ AWD)
<b>ระบบพวงมาลัย</b>					
แบบ	ดวลพินเนียน พร้อมเพาเวอร์ผ่อนแรงแบบไฟฟ้า (DP-EPS)				
พวงมาลัยหมุนสุด (รอบ)	2.3				
รัศมีวงเลี้ยว (เมตร)	5.5				
<b>ระบบเบรก</b>					
หน้า	ดิสก์เบรกแบบมีช่องระบายความร้อน				
หลัง	ดิสก์เบรก				
<b>ระบบกันสะเทือน</b>					
หน้า	แม็คเฟอร์รอน สตรีท อัส: พร้อมเหล็กกันโคลง				
หลัง	แม็คเฟอร์รอน อัส: พร้อมเหล็กกันโคลง				
<b>เบาะนั่ง (มิลลิเมตร)</b>					
ความยาว	4,571				
ความกว้าง	1,855				
ความสูง	1,679	1,689	1,679	1,689	1,689
ฐานล้อ	2,662				
ระยะห่างระหว่างล้อหน้า / ล้อหลัง	1,603 / 1,630				
ความสูงใต้ท้องรถ	198	208	198	208	208
น้ำหนักบรรทุก (กิโลกรัม)	1,545	1,626	1,613	1,696	1,754
ขนาดล้อ	17 X 7.5J	18 X 7.5J	17 X 7.5J	18 X 7.5J	18 X 7.5J
ขนาดยาง	235/65 R17	235/60 R18	235/65 R17	235/60 R18	235/60 R18
ความจุถังน้ำมัน (ลิตร)	57				

STANDARD EQUIPMENT อุปกรณ์มาตรฐาน					
รุ่น	2.4				DT
	S	ES 4WD	E	EL 4WD	EL 4WD
<b>เทคโนโลยีความปลอดภัย Honda SENSING<sup>®</sup></b>					
ระบบเตือนการชนระดับและ-คมดัดถนน พร้อมระบบช่วยเบรก (CMBS)	-				O
ระบบช่วยควบคุมรถให้อยู่ในช่องทางเดินรถ (LKAS)	-				O
ระบบเตือนและช่วยควบคุมเมื่อรถออกนอกช่องทางเดินรถ (RDM with LDW)	-				O
ระบบปรับไฟสูงอัตโนมัติ (AHB)	-				O
ระบบควบคุมความเร็วอัตโนมัติแบบแปรผัน พร้อมระบบปรับความเร็วตามรถยนต์คันหน้าที่มีความเร็วต่ำ (ACC with LSF)	-				O
<b>เทคโนโลยีด้านการขับขี่</b>					
ระบบเกียร์ไฟฟ้าแบบสวิตช์	-				O
ระบบควบคุมการเปลี่ยนเกียร์ที่พวงมาลัย (Paddle Shift)	-				O
ระบบ IDLE STOP พร้อมสวิตช์ เปิด-ปิด	-				O
ระบบควบคุมความเร็วอัตโนมัติ (Cruise Control System)	O				ACC with LSF
ปุ่ม ECON	O				O
ระบบเบรกมือไฟฟ้า (Electric Parking Brake)	O				O
ระบบ Auto Brake Hold	O				O
มาตรวัดพร้อมหน้าจอแสดงผลข้อมูลการขับขี่แบบ TFT	O				O
<b>ภายนอก</b>					
หลังคาซันรูฟไฟฟ้าแบบพาโนรามา (Panoramic Sunroof)	-	O	-	O	O
ไฟหน้าแบบ LED	O				O
ไฟท้ายแบบ LED	O				O
ไฟเลี้ยวด้านหน้าแบบ LED Sequential	O				O
ไฟส่องสว่างสำหรับทางขับที่ไวต่อแสงกลางวันแบบ LED	O				O
ระบบไฟหน้าปรับระดับสูงต่ำอัตโนมัติ (Auto Leveling Headlight)	-	O	-	O	O
ระบบเปิด-ปิดไฟหน้าอัตโนมัติ	O				O
ไฟตัดหมอกคู่หน้าแบบ LED	O	แบบสปอร์ต 5 LED	O	แบบสปอร์ต 5 LED	แบบสปอร์ต 5 LED
กระจกมองข้างพร้อมไฟเลี้ยวในตัว	O				O
กระจกมองข้างพับเก็บอัตโนมัติ (ควบคุมด้วยรีโมท)	O				O
ระบบปิดน้ำฝนด้านหน้าแบบอัตโนมัติ	O				O
ระบบปิดน้ำฝนด้านหลัง	O				O
ฝากระโปรงท้ายเปิด-ปิดด้วยระบบไฟฟ้า พร้อมระบบแฮนด์ฟรี	O				O
สปอยเลอร์หลัง	O				O
ล้ออัลลอย (5 วง)	17"	18"	17"	18"	18"
เสาอากาศครีมนวม	O				O



**ตอบแทนความเชื่อมั่น...เคียงข้างกันตลอดไป**  
 ด้วยเจตนาปรารถนาในการมุ่งเน้นสร้างสรรค์เทคโนโลยียานยนต์ที่ล้ำหน้าและเป็นมิตรกับสิ่งแวดล้อม พร้อมยึดมั่นในพันธสัญญากับคุณจะเป็นอีกหนึ่งพลังดูแลสังคมไทย ฮอนด้าจึงก่อตั้งกองทุนฮอนด้าเคียงข้างไทยขึ้น เพื่อเตรียมความพร้อมในการมอบความช่วยเหลือฉุกเฉิน เมื่อเกิดภัยพิบัติทางธรรมชาติ โดยยอดดำรงสมทบเงิน 1,000 บาทต่อการขายรถยนต์ 1 คัน 100 บาท ต่อการขายรถจักรยานยนต์ 1 คัน และ 10 บาท ต่อการขายเครื่องยนต์ประเภทรถมอเตอร์ไซด์ 1 หน่วย

STANDARD EQUIPMENT อุปกรณ์มาตรฐาน					
รุ่น	2.4				DT
	S	ES 4WD	E	EL 4WD	EL 4WD
ภายใน / ความสะดวกสบาย	รุ่น 5 ที่นั่ง				รุ่น 7 ที่นั่ง
สีภายใน	ดำ				ดำ
ชุดตกแต่งภายใน	สีเงินและสีดำ Piano Black	ลายไม้และสีดำ Piano Black	สีเงินและสีดำ Piano Black	ลายไม้และสีดำ Piano Black	ลายไม้และสีดำ Piano Black
วัสดุคู่เบาะ และพวงมาลัย	หนังแท้และวัสดุสังเคราะห์				หนังแท้และวัสดุสังเคราะห์
เบาะนั่งแถวที่ 3	-	-	O	O	O
ระบบสตาร์ทเครื่องยนต์แบบอัจฉริยะ (One Push Ignition System)	O				O
ระบบควบคุมประตูแบบอัจฉริยะ (Honda Smart Key System)	O				O
ระบบปรับอากาศอัตโนมัติแบบปรับอุณหภูมิแยกอิสระซ้าย/ขวา	O	แบบ i-Dual Zone	O	แบบ i-Dual Zone	แบบ i-Dual Zone
พวงมาลัยปรับระดับ 4 ทิศทาง	O				O
กระจกมองหลังปรับลดแสงอัตโนมัติ	O				O
ช่องปรับอากาศคอนโซล	O				O
ระบบปรับอากาศสำหรับผู้โดยสารแถวที่ 3	-	-	O	O	O
อุปกรณ์ชาร์จไฟแบบไร้สาย (Wireless Charger) <sup>(1)</sup>	-	O	-	O	O
ช่องจ่ายไฟสำรอง	O				O
ไฟอ่านแผนที่ด้านหน้าแบบ LED	O				O
ไฟอ่านหนังสือด้านหลังแบบ LED	O				O
ไฟส่องสว่างห้องสัมภาระท้าย	O				O
เบาะนั่งด้านคนขับปรับไฟฟ้า 8 ทิศทาง พร้อมปุ่มปรับด้านหลัง 4 ทิศทาง	O				O
ระบบบันทึกตำแหน่งเบาะนั่งของผู้ขับขี่ (Driver Memory Seat)	-	O	-	O	O
เบาะนั่งผู้โดยสารด้านหน้าปรับไฟฟ้า 4 ทิศทาง	O				O
พนักเก้าอี้ด้านหลังพร้อมที่วางแก้วน้ำ	O				O
<b>ระบบเครื่องเสียงและการเชื่อมต่อ</b>					
ระบบนำทางดิจิทัล	-	O	-	O	O
ระบบเครื่องเสียงหน้าจอสัมผัสขนาด 7 นิ้วแบบ Advanced Touch รองรับ Apple CarPlay <sup>(2)</sup>	O				O
พวงมาลัยนัลติฟังก์ชันพร้อมปุ่มควบคุมระบบเครื่องเสียง และปุ่มปรับ-วางสายโทรศัพท์	O				O
รองรับการเชื่อมต่อ Smartphone <sup>(3)</sup>	O				O
รองรับระบบสั่งการด้วยเสียง Siri <sup>(4)</sup>	O				O
ระบบเชื่อมต่อโทรศัพท์แบบไร้สาย (Bluetooth)	O				O
ช่องเชื่อมต่อ USB	4 ตำแหน่ง				4 ตำแหน่ง
ระบบควบคุมเสียงรบกวนเข้าห้องโดยสาร (ANC)	O				-
จำนวนลำโพง	4 + 4 (ทวีตเตอร์)				4 + 4 (ทวีตเตอร์)
ระบบเชื่อมต่อ Honda CONNECT	-				O



<sup>(1)</sup>ระบบ Honda SENSING เป็นเทคโนโลยีด้านความปลอดภัยในการช่วยเหลือผู้ขับขี่ เพื่อหลีกเลี่ยงการชนหรือลดความรุนแรงจากอุบัติเหตุในบางสถานการณ์เท่านั้น มิใช่ระบบเพื่อทำให้การขับขี่ปราศจากการชน อุบัติเหตุ หรืออันตรายใดๆ และอาจจะมีบางสถานการณ์ที่ระบบ Honda SENSING จะไม่ทำงานหรือทำงานได้ไม่เต็มประสิทธิภาพขึ้นอยู่กับวิธีใช้งานรถยนต์ของผู้ขับขี่ ลักษณะการขับขี่ สภาพรถยนต์ สภาพถนน สภาพภูมิอากาศ และปัจจัยแวดล้อมอื่นๆ ทั้งนี้ ผู้ขับขี่ควรขับขี่ด้วยความระมัดระวังอยู่เสมอ และควรศึกษาข้อมูลวิธีการใช้ รวมทั้งขั้นตอนการทำงานของระบบต่างๆ อย่างละเอียดในคู่มือผู้ขับขี่รถ

<sup>(2)</sup>เฉพาะ Smartphone บางรุ่น  
<sup>(3)</sup>ระบบการใช้งาน Apple CarPlay เป็นลิขสิทธิ์ของ Apple Inc. ตามรายละเอียดและเงื่อนไขที่ระบุไว้ที่ <http://www.apple.com/th/ios/carplay/>

<sup>(4)</sup>ระบบการใช้งาน Siri เป็นลิขสิทธิ์ของ Apple Inc. ตามรายละเอียดและเงื่อนไขที่ระบุไว้ที่ <http://www.apple.com/th/ios/siri/>  
 หมายเหตุ : บริษัทฯ ขอสงวนสิทธิ์ในการเปลี่ยนแปลงรายละเอียดข้างต้นโดยไม่จำเป็นต้องแจ้งให้ทราบล่วงหน้า